

Petróleo a Polinizadores

Oxford, Massachusetts

¿QUIÉNES SON LOS POLINIZADORES Y POR QUÉ LOS NECESITAMOS?

Los polinizadores ayudan a las plantas a crecer transportando el polen de flor en flor. Esto permite que las plantas produzcan frutas, verduras y semillas de las que dependen las personas y la fauna para alimentarse.

¡Abejas, mariposas, polillas, colibríes, murciélagos, escarabajos, moscas y otros animales pequeños son algunos de los polinizadores comunes que vemos a menudo!

Los polinizadores ayudan a la naturaleza– Más del 75% de las plantas con flores necesitan polinizadores para crecer. Esto ayuda a mantener la biodiversidad, conservando los ecosistemas sanos y llenos de vida.

Los polinizadores protegen el medio ambiente – Al ayudar a las plantas a crecer, los polinizadores mejoran el suelo, limpian el aire y proporcionan hogares a la fauna salvaje.

Los polinizadores ayudan a alimentarnos – 1 de cada 3 bocados que comemos depende de los polinizadores. Ayudan a cultivar alimentos como tomates, zanahorias y manzanas, contribuyendo a una dieta diversa y nutritiva.



¿QUÉ ESTÁ HACIENDO OXFORD PARA AYUDAR A LOS POLINIZADORES?

El mapa de la portada muestra los jardines de polinizadores existentes en Oxford y cómo forman un corredor de polinizadores.

Nuestro nuevo proyecto, que se encuentra en **el 3 de la calle Barton**, se sumaría a esta sistema de polinizadores ya existente.

El proyecto Petroleum to Pollinator está diseñando un parque de polinizadores que podría transformar el sitio de la antigua estación de servicio y las oficinas de mantenimiento de la ciudad.

El parque de polinizadores propuesto ofrecerá soluciones basadas en la naturaleza para la gestión de las aguas pluviales y la mitigación del calor, proporcionará espacios de reunión para la comunidad y creará un hábitat para los polinizadores.



AHORA QUE SE HA
ELIMINADO EL
EDIFICIO,

¿CÓMO PODRÍA
SER ESTE
SITIO?

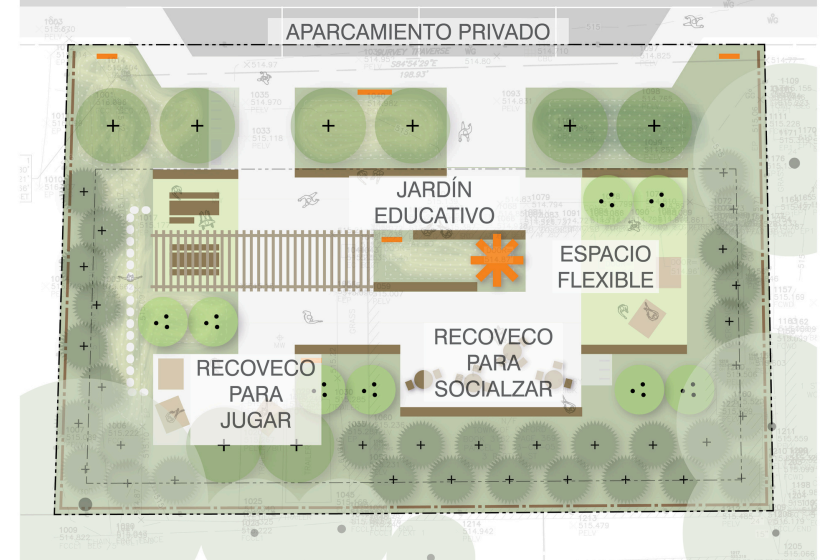


CONCEPTOS DE DISEÑO DEL PARQUE

Concepto 1: Radiant Grove Park



Concepto 2: Patch Park



Mapa de
Jardines
Polinizadores

Corredor Polinizador

Escuela Secundaria de Oxford

Sede del Departamento
de Obras Públicas

Centro de Mayores

Lugar de proyecto

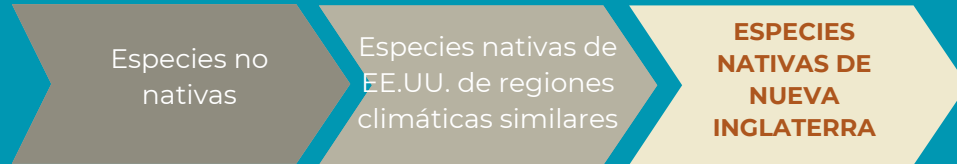
¿QUÉ SON LOS JARDINES DE POLINIZADORES Y LAS SOLUCIONES BASADAS EN LA NATURALEZA (NBS)?



Jardines de Polinizadores

son espacios verdes especialmente diseñados que proporcionan un hábitat esencial para los polinizadores, sobre todo en entornos urbanos. Al plantar flores, arbustos y árboles autóctonos, estos jardines **ofrecen alimento, refugio y lugares de anidamiento a los polinizadores.**

Priorización en la selección de plantas para jardines de polinizadores:



Las especies de plantas nativas son las más beneficiosas para los polinizadores y deben ser prioritarias.

¡Los jardines polinizadores y las soluciones basadas en la naturaleza no sólo favorecen la fauna, sino que también contribuyen a un ambiente urbano más sano al mejorar la biodiversidad, mejorar los espacios verdes y conectar a las personas con la naturaleza!

Soluciones basadas en la naturaleza

utilizan los procesos naturales **para proteger, restaurar y gestionar** los ecosistemas. Ayudan a gestionar las aguas pluviales, mantener limpios el agua y el aire, mejorar la salud pública y reducir los riesgos de catástrofes naturales.

Soluciones comunes basadas en la naturaleza:



Jardines de lluvia o bioswales



Pavimento permeable



Aumento de las copas de los árboles



Cómo los jardines de polinizadores y las soluciones basadas en la naturaleza abordan los retos urbanos:

- **Aguas pluviales e inundaciones →**
 - Utilizar NBS como jardines de lluvia y bioswales para absorber la escorrentía, reducir las inundaciones y evitar que la contaminación llegue a las vías navegables.
- **Pérdida y fragmentación del hábitat →**
 - Crear corredores de polinizadores conectando espacios verdes.
- **Especies invasoras y no nativas→**
 - Aumente la biodiversidad plantando especies nativas que apoyen la fauna local.
- **Calor urbano→**
 - Las plantas ofrecen sombra y enfrían las superficies absorbiendo la luz solar y liberando humedad en el aire.
- **Contaminación lumínica artificial →**
 - Reduzca la iluminación exterior para ayudar a los polinizadores nocturnos.
- **Uso de pesticidas →**
 - Limite los pesticidas y utilice fertilizantes orgánicos para proteger a los polinizadores.
- **Mantenimiento del paisaje →**
 - ¡Deje las hojas! Las hojas caídas ofrecen refugio a los polinizadores que pasan el invierno.

PASOS PARA CREAR SU PROPIO JARDÍN DE POLINIZADORES

Información adaptada de Pollinator Partnership

¡Puedes apoyar el sistema de polinizadores plantando especies nativas en tu jardín, colegio o cualquier otro lugar!

01

UBICACIÓN IDEAL:

☀ Lo ideal es una zona soleada que reciba al menos 6 horas de sol al día. Si no, elige plantas tolerantes a la sombra.

🌿 ¡Cualquier tamaño de jardín puede ayudar a mantener a los polinizadores! Cuanto mayor sea la superficie, más diversidad de polinizadores verás.

💧 Ten en cuenta el agua y el suelo: un buen drenaje, acceso al agua y un suelo sano son importantes. Mejora el suelo compactado con compost si es necesario.

02

PLANTAS ADECUADAS:

🌸 Elige plantas nativas porque proveen el mejor alimento para los polinizadores locales. ¡Consulta las listas de plantas nativas y utiliza una mezcla de semillas nativas para empezar!

🌸 Selecciona plantas que florezcan en diferentes épocas del año para ofrecer alimento a los polinizadores desde la primavera hasta el otoño.

🌿 Considera factores como la luz solar, el tipo de tierra, los niveles de humedad y el espacio disponible a la hora de elegir las plantas.

03

PLANTAR CON CUIDADO:

🌱 Coloca las plantas en grupos para que los polinizadores las encuentren fácilmente. Deja suficiente espacio entre las plantas para que puedan crecer adecuadamente.

🌿 Combina plantas altas, medianas y bajas para crear un hábitat diverso.

🌿 Elimina la hierba o las malas hierbas antes de plantar. Cava hoyos el doble de anchos que la maceta de cada planta para ayudar a que las raíces se establezcan. Añade una capa fina de mantillo (menos de 1 in) para retener la humedad y mantener el mantillo alejado de los tallos.

04

MANTENER ADECUADAMENTE:

💧 Riega bien y mantén la tierra húmeda durante las dos primeras semanas tras la plantación, después riega según sea necesario cuando las plantas se caigan.

🌿 Evita los productos químicos. Prescinde de pesticidas, herbicidas y fungicidas, que pueden dañar a los polinizadores.

🌿 Deja que crezca de forma natural: deja que las plantas florezcan completamente, deja las cabezas de las semillas en otoño para los pájaros y proporciona un hábitat durante todo el año.

ENLACES Y RECURSOS

Sitio web del proyecto:

<https://oxfordma.us/848/Massachusetts-Municipal-Vulnerability-Pr>



Desafío de los polinizadores de Oxford:

<https://oxfordma.us/777/Pollinator-Habitat-Community-Challenge>

